

# Lyckas med packningen

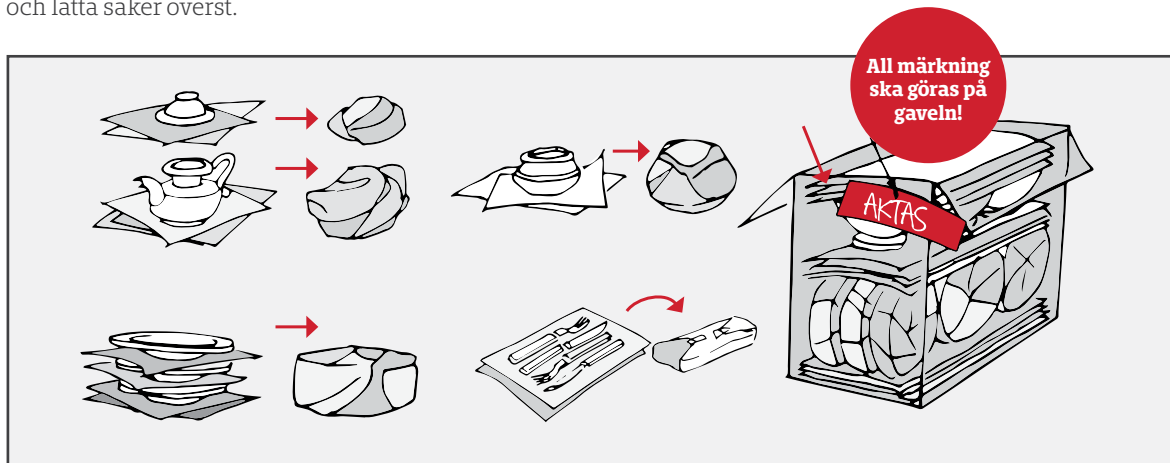
Råd för dig som ska packa själv i samband med flytten.



**KALLES**  
Flytt, lager och logistik

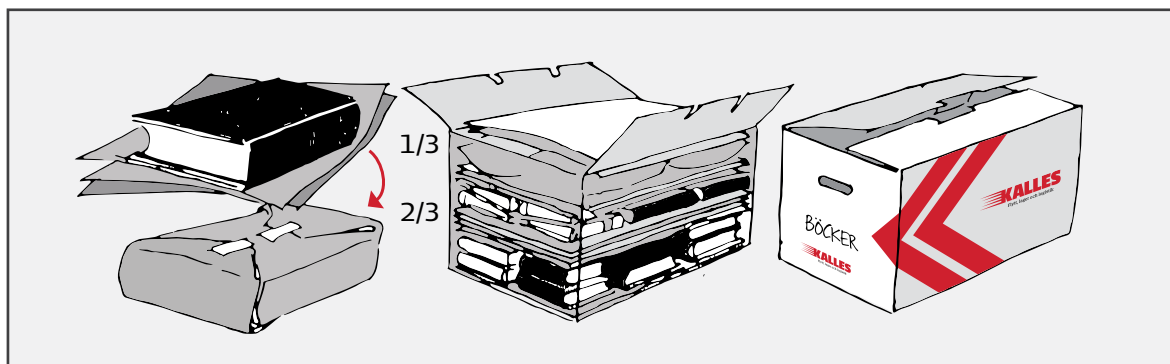
## 1. Porslin

Lägg alltid några lager skyddspapper i botten på kartongen. Fat och tallrikar packas med mellanlägg mellan varje fat. Alternativt kan du packa in sex fat i minst lika många lager skyddspapper. Placera fat och tallrikar längst ner i kartongen. Använd skyddspapper mellan våningarna. Ställ paket på högkant. Placera plastskålar och lätta saker överst.



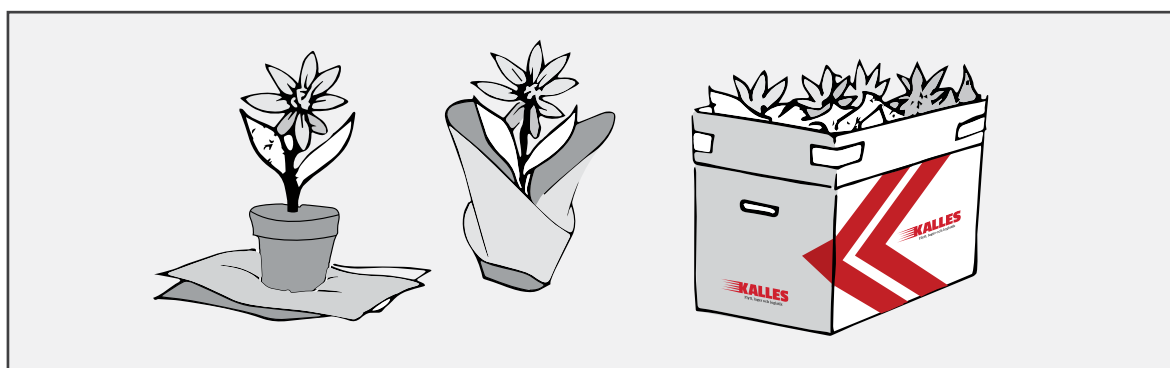
## 2. Böcker

Fyll kartongen till två tredjedelar. Använd mellanlägg av skyddspapper. Ömtåliga böcker kan slås in i papper. Fyll kartongen med kuddar eller andra lätta saker. Avsluta alltid med några lager skyddspapper.



## 3. Blommor

Låt kartongen vara öppen och tejpa ihop de övre hörnen så att kartongen blir högre. Slå in alla krukor i skyddspapper. Faten till blommorna packas med i samma kartong. Undvik att vattna blommorna strax innan flytt under den kalla årstiden. Kom ihåg att inga försäkringar gäller för levande växter.



## 4. Hurtsar och bokhyllor

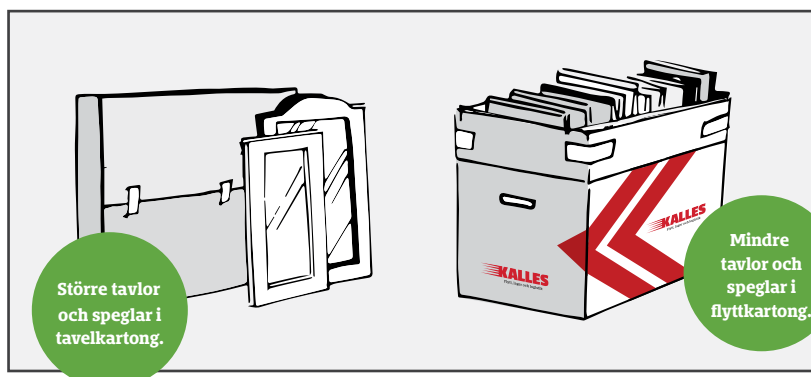
För att undvika skador ska hurtsar och bokhyllor vara helt tömda och om möjligt låsta. Lämna aldrig nycklarna i låset. Ben och andra löstagbara delar ska demonteras och buntas ihop.

## 5. Lampor

Lampor och lampskärmar ska packas i kartonger även om kartongen inte går att stänga. Lampskärmar ska alltid monteras bort från lampfoten. Fäst sladden vid lampfoten. Glaskupor kräver extra skyddspapper.

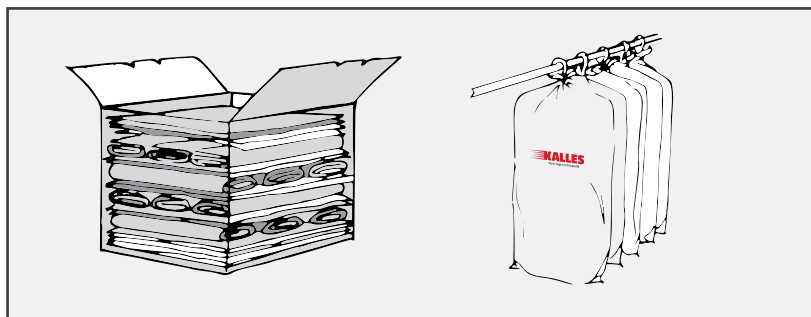
## 6. Speglar och tavlor

Stora tavlor, speglar och glasskivor tas ner från väggen och lyfts av från bord. Ställ dem väl synliga tillsammans. Kom ihåg att ställa dem stadigt, gärna med en bokkartong som stopp så de inte börjar glida. Ställ aldrig speglar och glasskivor bakom dörrar. Mindre speglar och tavlor packas stående i en kartong med skyddspapper mellan.



## 7. Textilier

Se till att vara ren om händerna när du packar textilier. Lägg nytt skyddspapper underst och överst i kartongen. Undvik att skrynkla. Packa skor separat. Dra plastsäck över hängande kläder och tejpa ihop galgar buntvis.



## 8. Möbler

Om möjligt, montera ner möbler för att minimera skaderisken. Det kan till exempel röra sig om bordsben och sänggavlar. Stora hyllor ska demonteras. Bunta ihop hyllplanen. Tänk på att packa skruvar och små lösa delar separat. Datorer, tv-apparater och annan elektronik packas med fördel i originalkartonger. Glöm inte att sätta i transportsäkringar. Tag ur kablar och packa dem separat.

## 9. Förråd och källare

Bunta ihop borstar, skidor, räfsor med mera. Gör en extra kontroll av korkar och lock på flaskor och syltburkar. Förvarna flyttgubbarna om du är osäker. Märk alltid sådana saker tydligt.

## Generella tips

- ✓ Använd alltid flyttkartonger.
- ✓ Märk alltid kartongerna tydligt. Märkning ska ske på kartongens kortsida.
- ✓ Använd mycket skyddspapper.
- ✓ När du tömmer flera olika lådor i exempelvis en byrå eller en hurts: Packa låda efter låda, med skyddspapper som avskiljare. Då blir det enklare när du ska packa upp sakerna i ditt nya hem.
- ✓ Lägg alltid omåttliga saker överst i kartongerna.
- ✓ För att demontera tvättmaskiner, diskmaskiner och dylikt ska man vara elektriker.
- ✓ När du packar upp sakerna i ditt nya hem ska allt skyddspapper kastas separat. Kartongerna ska lämnas tillbaka helt tomma, hopvikta och buntade.
- ✓ Ta i förväg reda på vad som gäller vid försäkring av värdeföremål som flyttas. Det gör du enklast genom att kontakta oss.
- ✓ Vid flyttning av kristallkronor, pianon och moraklockor, kontakta oss först.

## Saker som inte ska flyttas

Vissa saker vill du kanske inte ska följa med flyttlassen. Placera dessa saker för sig i bostaden och märk dem tydligt med "flyttas ej".

Har du ytterligare frågor som rör packningen eller någon annan del av din flytt är du varmt välkommen att höra av dig till oss.

Lycka till i  
ditt **nya hem!**



Flytt, lager och logistik

[www.kallesbud.se](http://www.kallesbud.se)  
[info@kallesbud.se](mailto:info@kallesbud.se)  
0920-20 01 00